

## Le Registre de médecine empirique RME – un enregistrement, de nombreux avantages

### Aide-mémoire pour masseurs médicaux

#### Qu'est-ce que le RME?

Le RME est le plus important institut d'enregistrement pour les thérapeutes de la médecine empirique en Suisse.

Si vous êtes titulaire d'une formation certifiée dans le domaine de la médecine empirique, vous pouvez vous enregistrer au RME. Si vous remplissez tous les critères d'enregistrement, vous recevrez le label de qualité RME.

#### Qu'est-ce que le label de qualité RME?

Le label de qualité RME est un sceau de qualité qui peut être, selon des critères strictement définis, attribué aux thérapeutes de la médecine empirique.

#### Avantages du label de qualité RME

Plus de 40 assureurs se basent sur le label de qualité RME pour rembourser des prestations de médecine empirique dans le cadre d'une assurance complémentaire privée. Cela signifie que, dans de nombreux cas, les patients qui ont une assurance complémentaire privée pour les prestations de la médecine empirique, ne se voient rembourser des prestations de médecine empirique que lorsque leur thérapeute est détenteur du label de qualité RME.

Vous enregistrer au RME vous permet, comme thérapeute, d'atteindre en une seule opération tous les assureurs affiliés. Vous trouverez les détails sur les pratiques de remboursement de chaque assureur dans la liste des méthodes du RME.

Avec le label de qualité RME, vous pouvez vous positionner de manière optimale comme un prestataire de service qualifié de la médecine empirique. Le label de qualité RME est un sceau de qualité, bien établi et reconnu depuis de longues années dans la branche, qui apporte aussi une valeur ajoutée indéniable aux thérapeutes détenteurs d'un diplôme professionnel fédéral.



Le label de qualité RME aide vos patients et patientes à orienter leurs choix et leur donne l'assurance de confier leur santé à un prestataire sérieux.

## Services du RME

Le RME offre une large palette de services aux thérapeutes enregistrés :

#### Hotline RME

L'équipe de la Hotline répond à toutes les questions concernant votre enregistrement. Du lundi au vendredi, 14h à 16h, numéro de téléphone 0842 304050 (tarif local).

#### Index Internet MEindex

L'inscription dans l'index en ligne se fait sur base volontaire. Elle vous permettra de vous positionner sur la toile comme prestataire qualifié et de créer votre propre site Internet. [www.rme.ch](http://www.rme.ch) > MEindex

#### Compte d'utilisateur en ligne myRME

Vous pouvez à tout moment consulter les données de votre enregistrement, imprimer le label de qualité et contrôler le nombre des heures de formation continue et qualifiante que vous devez encore effectuer. [www.myRME.ch](http://www.myRME.ch)

#### Outil de facturation MEbill

Saisir les données des patients et dresser des factures lisibles électroniquement et conformes aux prescriptions des assureurs.

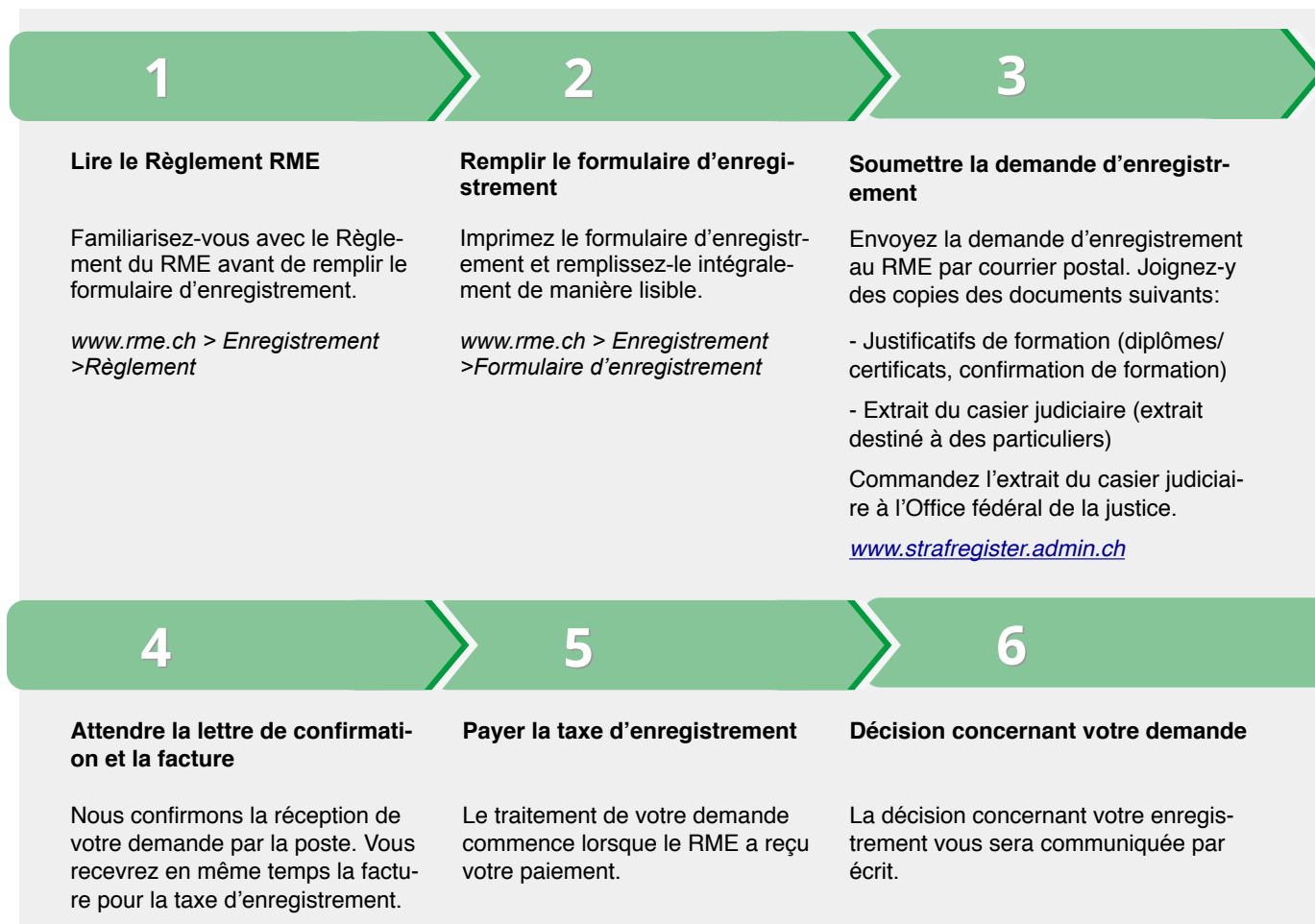
[www.rme.ch](http://www.rme.ch) > Enregistrement > Formulaires de facturation

#### Newsletter RME

Découvrir les thèmes actuels du RME et de la branche de la médecine empirique, lire des résumés de résultats de la recherche, recevoir des conseils pratiques, des liens intéressants et encore beaucoup d'autres informations.

[www.rme.ch](http://www.rme.ch) > Le RME > Newsletter

## Les six étapes pour obtenir le label de qualité RME



## Voici comment remplir correctement le formulaire d'enregistrement :

### Masseur médical Diplôme professionnel fédéral

- Imprimez le formulaire d'inscription B dans la langue de votre choix.
- Consultez attentivement la liste des méthodes RME, vous y trouverez des informations importantes pour l'enregistrement de vos qualifications professionnelles: *www.rme.ch > Enregistrement > Règlement > Liste des méthodes.*
- Inscrivez sur la page C, à la question 2.1 la désignation de votre qualification professionnelle: *Masseur/Masseuse méd. Brevet Fédéral*  
Le numéro RME de la méthode est 118
- Si vous êtes titulaire d'un brevet fédéral, vous ne devez pas répondre à la question 2.2. Votre diplôme professionnel vous qualifie automatiquement pour toutes les sous-méthodes en question.

### Masseur/Masseuse médical(e) certifié(e) CRS

- Imprimez le formulaire d'enregistrement B dans la langue de votre choix.
- Consultez attentivement la liste des méthodes RME, vous y trouverez des informations importantes pour l'enregistrement de vos qualifications professionnelles: *www.rme.ch > Enregistrement > Règlement > Liste des méthodes.*
- Inscrivez sur la page C, à la question 2.1 la désignation de votre qualification professionnelle: *Masseur/Masseuse médical(e) certifié(e) CRS*  
Le numéro RME de la méthode est 118
- Sur la page C, question 2.2, inscrivez toutes les sous-méthodes pour lesquelles vous souhaitez être enregistré(e). Joignez à votre demande une confirmation de formation où figurent l'étendue et le contenu des sous-méthodes étudiées.

Comme thérapeute avec un diplôme reconnu par l'Etat, vous bénéficiez d'une procédure d'enregistrement simplifiée et de taxes réduites.